

УТВЕРЖДАЮ:
Председатель комитета Ивановской области
по лесному хозяйству

должность

М.Ю.Яковлев

фамилия, имя и отчество (при наличии)

01.04.2024

дата

Акт

лесопатологического обследования №

12-2024

лесных насаждений ОГКУ "Пучежское лесничество"

(лесничество, лесопарк)

Ивановская область

(субъект Российской Федерации)

Способ лесопатологического обследования:

1. Визуальный

2. Инструментальный

Место проведения

Участковое лесничество	Урочище (дача)	Квартал	Выдел	Площадь выдела, га	Лесопатологический выдел	Площадь лесопатологического выдела, га
Пучежское		43	26	1,9		

Лесопатологическое обследование проведено на площади 1,90 га

Кадастровый номер участка:

37:14:000000:0001

для участков, предоставленных в постоянное (бессрочное пользование, аренду)

Документ о праве пользования:

Договор аренды от 09.06.2011 г. б/н

Заготовка древесины

(тип документа о праве пользования, дата, номер, вид разрешенного использования лесов)

2.4.3. Поражено болезнями:

Болезнь / возбудитель	Порода	Встречаемость (% от запаса насаждения)	Степень поражения лесного насаждения (слабая, средняя, сильная)

2.5. Выборке подлежит 85,2 % деревьев (указывается общий % запаса деревьев, подлежащих рубке, от общего запаса насаждения),

в том числе:

без признаков ослабления	_____	% (причины назначения);	_____
ослабленных	_____	% (причины назначения)	_____
сильно ослабленных	_____	% (причины назначения)	_____
усыхающих	_____	% (причины назначения)	_____
свежего сухостоя	_____	%;	_____
свежего ветровала	_____	%;	_____
свежего бурелома	_____	%;	_____
старого сухостоя	<u>4,4</u>	%;	_____
старого ветровала	<u>48,3</u>	%;	_____
старого бурелома	<u>32,5</u>	%;	_____

2.6. Полнота лесного насаждения после уборки деревьев, подлежащих рубке, составит 0,1

Критич. полнота для данной категории лесн. насаж. и преобл. породы составляет 0,3

ЗАКЛЮЧЕНИЕ к инструментальному обследованию участка.

С целью предотвращения негативных процессов или снижения ущерба от их воздействия назначено:

Участковое лесничество	Урочище (дача)	Квартал	Выдел	Площадь выдела, га	Лесопатологический выдел	Площадь лесопатологического выдела, га	Вид мероприятия	Площадь мероприятия, га	Породы	Доля выбираемой древесины по запасу, %	Рекомендуемый срок проведения мероприятия
1	2	3	4	5	6	7	8	9	10	11	12
Пучежское	-	43	26	1,9	-	-	ССР	1,90	С, Е, Б	100,0	до 27.02.2026 г.

Согласно п.47 приказа Минприроды РФ № 910 от 09.11.2020 г. в лесных насаждениях с наличием погибших деревьев, составляющих более 50% от запаса насаждения, поврежденного в результате воздействия сильных ветров, тяжести снега, затопления, упавших в результате пожара, назначение СОМ проводится визуально, а недостающая информация переносится из таксационных описаний.

Меры по обеспечению возобновления: в соответствии с правилами лесовосстановления от 29.12.2021 г № 1024

РЕКОМЕНДАЦИИ по проведению мероприятий, не относящихся к мероприятиям по предупреждению распространения вредных организмов.

- соблюдение Правил пожарной безопасности в лесах, Правил заготовки древесины, обеспечение мероприятий по лесовосстановлению лесов в соответствии с Правилами лесовосстановления.

- своевременная вывозка заготовленной древесины;

- надзор за состоянием насаждения.

Дата проведения ЛПО 27.02.2024 г.

Дата составления документа 15.03.2024 г.

Исполнитель работ по проведению лесопатологического обследования:

Фамилия, имя и отчество (при наличии) Кондратов Евгений Николаевич

Организация ООО "ИвПромАгроТрест"

Должность Инженер по лесопользованию

Подпись  Телефон 8(915)815-72-01

Ведомость лесных участков с выявленными несоответствиями таксационным описаниям

1	2	3	4	5	6	7	8	9	10	Таксационная характеристика								Заложено пробных площадей		
										11	12	13	14	15	16	17	18	19	20	21
Год проведения лесоустройства	Номер квартала	Номер выдела	Площадь выдела, га	Целевое назначение лесов	Категория защитных лесов	ОЗУ	Источник данных	Номер лесопатологического выдела	Площадь лесопатологического выдела, га	состав	порода	возраст	средняя высота, м	средний диаметр, см	тип леса	полнота	бонитет	запас, куб.м/га	количество, шт.	общая площадь, га
2021-2022	43	26	1,9	Эксплуатационные	-	-	ТО	×	×	4СЗЕЗБ	С	35	26	28	СЧ		1	20	-	-
							Ф	-	-	4СЗЕЗБ	С	35	26	28	СЧ	0,4	1	200,00	-	-

Условные обозначения:

ТО - таксационные описания

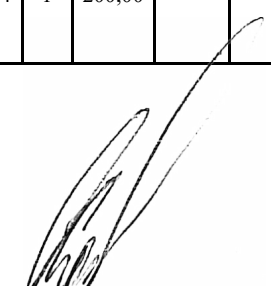
Ф - фактическая характеристика лесного насаждения

Исполнитель работ по проведению лесопатологического обследования:

Фамилия, имя и отчество (при наличии)

Кондратов Евгений Николаевич

Подпись



ВРЕМЕННАЯ ПРОБНАЯ ПЛОЩАДЬ № _____

1.1. Субъект Российской Федерации _____ Ивановская область

Лесничество _____ ОГКУ "Пучежское лесничество"

Участковое лесничество _____ Пучежское _____ Урочище (дача) _____

Квартал _____ 43 _____ Выдел _____ 26 _____ Площадь выдела _____ 1,9 _____ га.

Лесопатологический выдел _____ Площадь лесопатологического выдела _____ га.

1.2. Метод перече́та:

Сплошной, _____ ленты пере́чета, _____ круговые площадки постоянного радиуса, _____ реласкопические площадки
(нужное подчеркнуть)

Количество лент/площадок _____ - _____ шт. Размеры площадок (длина × ширина/радиус) _____ - _____ м.

Размер временной пробной площади: _____ - _____ га.

1.3. Фактическая таксационная характеристика насаждения:

Состав _____ 4СЗЕЗБ _____ возраст _____ 35 _____ лет; тип леса _____ СЧ _____ полнота _____ 0,4 _____

бонитет _____ 1 _____ Запас на га _____ 200,0 _____ кбм Возобновление _____ отсутствует _____

1.4. Номер очага вредных организмов: _____

Тип очага вредных организмов: _____ эпизодический _____ хронический _____ (подчеркнуть)

Фаза развития очага вредных организмов: _____ начальная, _____ нарастания численности,
собственно вспышка, _____ кризис _____ (подчеркнуть)

1.5. Причина ослабления, повреждения насаждения и время:

воздействия сильных ветров прошлых лет, повлекшие наклон более 10°, изгиб или вывал деревьев (код 821), воздействия шквалистых и ураганных ветров прошлых лет, повлекшие слом стволов деревьев (код 822), повреждение (заселено или отработано) короедом-типографом (код 343). Время ослабления, повреждения насаждения - 2021 г.

Состояние насаждения : _____ усыхающее лесное насаждение _____

Средневзвешенная категория состояния насаждения : _____ 4,41 _____

1.6. Назначенные мероприятия: _____ сплошная санитарная рубка _____

Исполнитель работ по проведению лесопатологического обследования:

Фамилия, имя и отчество (при наличии) _____ Кондратов Евгений Николаевич _____ Подпись _____ 

Дата составления документа _____ 15.03.2024 г. _____

ВЕДОМОСТЬ ПЕРЕЧЕТА ДЕРЕВЬЕВ

(для сплошного, ленточного и перечета на круговых площадках постоянного радиуса)

По насаждению:

средневзвешенная категория состояния

4,41

Ступени толщины, см	Количество деревьев по категориям состояния, шт.																Всего		
	1		2		3		4		5		5 (а,б,в)			5 (г,д,е)			шт. / куб.м	в т. ч. подлежит рубке, %	
	Н	З	Н	З	Н	З	Н	З	Н	З	Н	З	О	Н	З	О			
1	2	3	4	5	6	7	8	9	10	11	12	13	14	15	16	17	18	19	
8																			
12																			
16																			
20																			
24																			
28																			
32																			
36																			
40																			
44																			
48																			
52																			
56																			
60																			
Итого, шт.																			
Итого, куб.м																			
Итого, % от запаса по насаждению																			

Условные обозначения: Н - не заселено (не поражено, не повреждено), З - заселено стволовыми вредителями (поражено болезнями, повреждено огнем), О - отработано стволовыми вредителями.

Порода:

Сосна

Средневзвешенная категория состояния

4,34

Ступени толщины, см	Количество деревьев по категориям состояния, шт.																Всего		
	1		2		3		4		5		5 (а,б,в)			5 (г,д,е)			шт. / куб.м	в т. ч. подлежит рубке, %	
	Н	З	Н	З	Н	З	Н	З	Н	З	Н	З	О	Н	З	О			
1	2	3	4	5	6	7	8	9	10	11	12	13	14	15	16	17	18	19	
8																			
12																			
16																			
20																			
24																			
28																			
32																			
36																			
40																			
44																			
48																			
52																			
56																			
60																			
Итого, шт.																			
Итого, куб.м																			
Итого, % от запаса по породе																			

Причины назначения в рубку деревьев категорий состояния:

1

2

Порода: Ель средневзвешенная категория состояния 4,42

Ступени толщины, см	Количество деревьев по категориям состояния, шт.																Всего	
	1		2		3		4		5		5 (а,б,в)			5 (г,д,е)			шт. / куб.м	в т. ч. подлежит рубке, %
	Н	З	Н	З	Н	З	Н	З	Н	З	Н	З	О	Н	З	О		
1	2	3	4	5	6	7	8	9	10	11	12	13	14	15	16	17	18	19
8																		
12																		
16																		
20																		
24																		
28																		
32																		
36																		
40																		
44																		
48																		
52																		
56																		
60																		
Итого, шт.																		
Итого, куб.м																		
Итого, % от запаса по породе																		

Причины назначения в рубку деревьев категорий состояния:

1

2

3

4

Порода: Береза средневзвешенная категория состояния 4,48

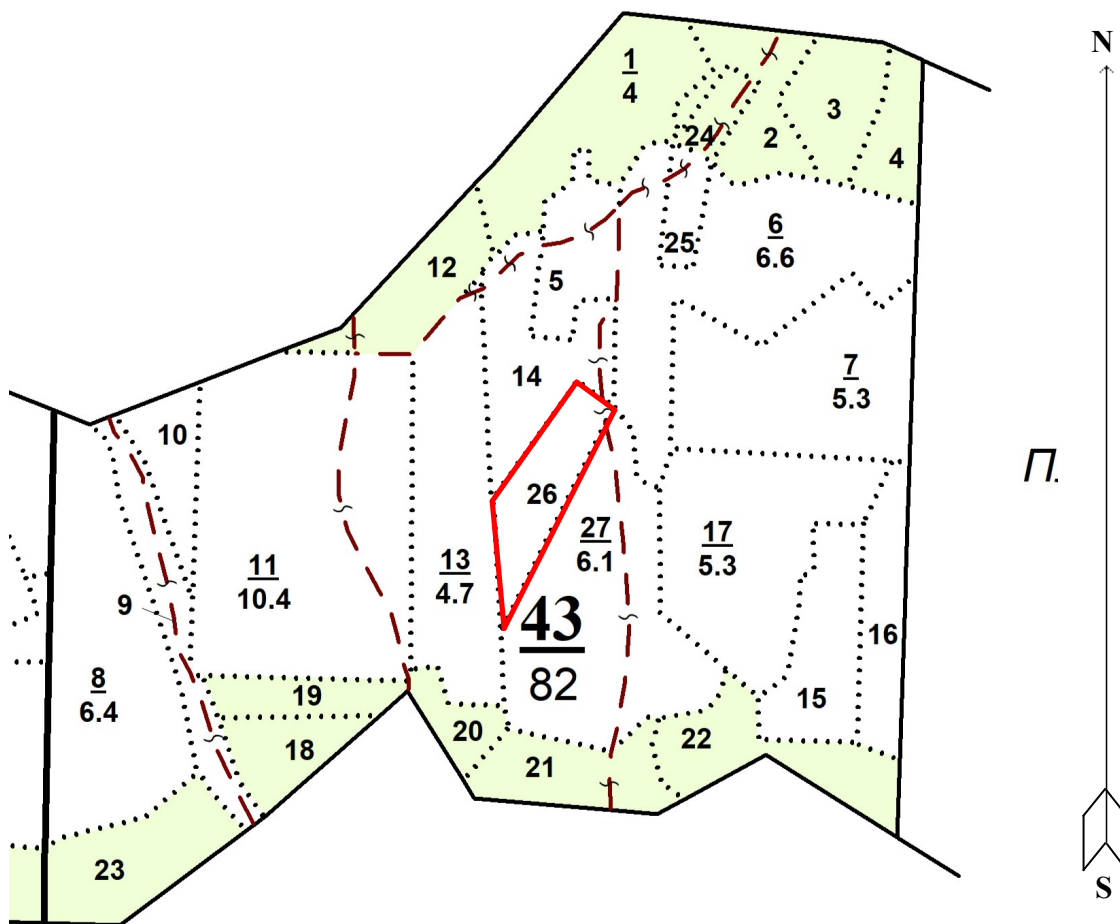
Ступени толщины, см	Количество деревьев по категориям состояния, шт.																Всего	
	1		2		3		4		5		5 (а,б,в)			5 (г,д,е)			шт. / куб.м	в т. ч. подлежит рубке, %
	Н	З	Н	З	Н	З	Н	З	Н	З	Н	З	О	Н	З	О		
1	2	3	4	5	6	7	8	9	10	11	12	13	14	15	16	17	18	19
8																		
12																		
16																		
20																		
24																		
28																		
32																		
36																		
40																		
44																		
48																		
52																		
56																		
60																		
Итого, шт.																		
Итого, куб.м																		
Итого, % от запаса по породе																		

Причины назначения в рубку деревьев категорий состояния:

1

Абрис участка леса

М 1:10000



Условные обозначения: — Границы участка

№ квартала	№ выдела	№ лесопатологического выдела	Размеры ленты (круговой площадки) перече́та					Координаты начала, конца и поворотных точек лент перече́та/центров круговых площадок перече́та
			№ ленты (площадки)	длина, м	ширина, м	радиус, м	площадь, м	
43	26							

Исполнитель работ по проведению лесопатологического обследования:

Фамилия, имя и отчество (при наличии)

Кондратов Евгений Николаевич

Подпись

Дата составления документа

15.03.2024

Фотофиксация лесных насаждений



Формат	-	Jpeg
Сотношение сторон	-	4 : 3
Разрешение	-	4128 x 3096
Дата съемки	-	27.02.2024
Долгота	-	42.54'05
Широта	-	57.03'40

Исполнитель работ по проведению лесопатологического обследования:

Фамилия, имя и отчество (при наличии)

Кондратов Евгений Николаевич

Подпись

Дата составления документа 15.03.2024 г.

Таксационное описание

ОГКУ <Пучежское лесничество> Пучежское участковое лесничество
 Категория лесов: Эксплуатационные леса

Квартал: 43

		Состав,	Э л	В	Д	К	Г	Б	Тип	П	Запас сырораств.	К	Запас на выделе, м3										
Н в:	Пло-	подрост,	Я:л	е	о	В	и	л	р	о	леса	о	леса,	м3	л								
о	ы:	тадь,	р:	е	с	з	ы	а	н	л			т	Един:	Захламлен:	Хозяйственные:							
м	д:	почва,	у:	м	а	р	с	м	в	в	и	тип	н	На	В	т.ч.о	дер.	распоряжения					
е	е:	рельеф,	с:	е	а	о	е	о	о	т	лесор.	о	Общий:	по	в	Сухо:	Ре-:	ест.					
р	л:	особенности	-:	н	с	т	т	з	э	е	услов.	т	га	на	сост.а	стоя:	дин:	воз.:	Общий:	Лик-			
а:		выдела	:н	т	т	а	р	р	р	т	а	выдел:	пород:	р					Общий:	Лик-			
			т	т	а	р	р	т	а	выдел:	пород:	р							Общий:	Лик-			
25	,7	НАСАЖД. ПОГИБШЕЕ единичные деревья 9Б1С	Б							1	ЕЧ В3												СПЛОШ. САНРУБКА Л. КУЛЬТУРЫ
			Б	65	25	24						30		2		19	98						
			С		22	24								1		2							
		9Б1С	Б	65																			
		повреждение ВЕТРОВАЛОМ, 21 г.,																					
		БЕРЕЗА, СИЛЬНАЯ ПОВРЕЖДЕННОСТЬ																					
26	1,9	НАСАЖД. ПОГИБШЕЕ единичные деревья 4СЗЕЗВ	С							1	СЧ В3												СПЛОШ. САНРУБКА Л. КУЛЬТУРЫ
			С	35	26	28						20		1		15	342						
			Е		24	28								1		12							
			В		25	32								2		11							
		повреждение ВЕТРОВАЛОМ, 21 г.,																					
		СОСНА, СИЛЬНАЯ ПОВРЕЖДЕННОСТЬ																					
27	6,1	6Б2Е2С	1 Б	75	25	32	8	4	2	СЧ	,6	200	1220	732	2		122						РУБКА СОХР. ПДР УХ. ЗА ПОДРОСТОМ
			25 Е		24	28				В3				244	1								
			С		26	32								244	1								
		подрост: 10Е (35) 5,0 м, 3,0																					
		тыс.шт/га																					
		подлесок: КРЛ Р СРЕДНИЙ																					
		повреждение ВЕТРОВАЛОМ, 21 г.,																					
		СОСНА, СЛАБАЯ ПОВРЕЖДЕННОСТЬ																					
28	1,0	ДОРОГА АВТОМ. ГРУНТОВАЯ																					
		ЛЕСОХОЗЯЙСТВЕННАЯ, ГРУНТОВАЯ, ширина 4,0 м, протяженность 2,7 км, СОСТОЯНИЕ УДОВЛЕТВОРИТЕЛЬНОЕ																					
29	,1	ПРОСЕКИ КВАРТАЛЬНЫЕ																					
		ширина 2,0 м, протяженность 1,6 км, ПЛОЩАДЬ ЗАХЛАМЛЕНА																					
30	,3	ГРАНИЦЫ ОКРУЖНЫЕ																					
		ширина 2,0 м, протяженность 2,6 км, ЗАРОСШАЯ																					
		итого по кварталу																					
	82,0											10607				82	236	1229					
		по составляющим породам																					
												С		1504									
												Е		3399									
												Б		5704									

Итого выделов
 67